

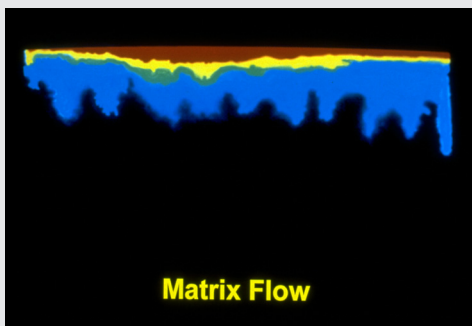
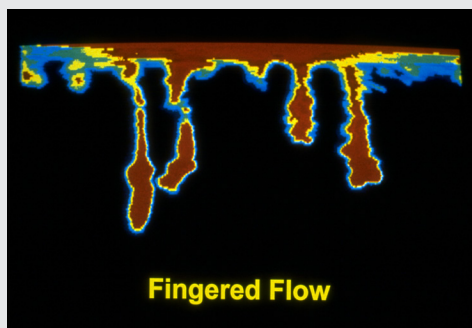
Aquatrols® *Prévenir l'hydrophobicité*

Qu'est-ce que Primer® 604?



Primer 604 est un surfactant pour le sol de haute qualité, destiné à être utilisé mensuellement comme base d'un programme de gestion efficace de la zone racinaire. Ce produit tensio-actif pour écoulement complet en toutes directions (matrix flow) est spécialement élaboré pour établir un écoulement de l'eau uniforme vers le bas et vers les côtés et qui se dissout dans le profil du sol. Ceci permet à l'eau de se déplacer de manière uniforme dans et à travers les sols, garantissant un environnement optimal pour votre gazon. Primer 604 peut être appliqué en toute sécurité sur tous les types de gazon et bénéficie à tous les types de sols dans tous les climats et pendant toute la saison de croissance.

Des études ont démontré que l'utilisation du programme Primer 604 permet le contrôle le plus constant de l'hydrophobicité. Utilisé à tous les mois, Primer 604 traite les zones hydrophobes avant leur développement. Du fait qu'il s'accumule dans le profil du sol pendant toute la saison, Primer 604 permet le contrôle le plus complet au plus fort de la saison, lorsque le climat est particulièrement chaud et sec. Primer 604 vous permet de garder le contrôle et vous offre la performance la plus constante du début jusqu'à la fin de la saison.



Les avantages de l'écoulement matriciel

Les sols non traités ne s'humectent pas uniformément. Ils constituent plutôt un chemin de moindre résistance (1re illustration). Lorsque le front d'humectation devient moins stable en raison de l'infiltration de l'eau, des canaux d'écoulement en forme de doigts se forment. Ces « doigts » font leur apparition sur le front d'humectation et, par conséquent, seule une petite portion de la masse de sol s'humecte, alors que la majeure partie de la zone racinaire demeure sèche. Ces doigts, tels des entonnoirs, dirigent et accélèrent le débit de l'eau.

Dans des conditions de laboratoire (2e illustration) et de champ, Primer 604 s'est révélé efficace pour établir et maintenir l'écoulement matriciel, un écoulement latéral et en profondeur de l'eau dans la zone racinaire. Primer 604 améliore la réceptivité à l'eau appliquée, produit une humidité uniforme et réduit considérablement l'apparition de doigts d'écoulement et des problèmes qui en découlent (sécheresse par endroits, humidité par endroits et hydratation inégale).

Raisons de l'échec des surfactants pour le sol à long terme

Certains surfactants pour le sol restent supposément efficaces pendant « toute la saison », mais quelle est vraiment la durée de cette saison? De par leur nature, les produits tensio-actifs se décomposent dans le sol au fil du temps, et la sécheresse et les conditions estivales difficiles accélèrent parfois cette décomposition. Votre gazon devient sec au plus chaud de la saison, lorsque l'efficacité des produits chimiques « à long terme » est au plus faible.

Les nouvelles matières hydrophobes, comme les engrais en couverture à base de sable et le feutre accumulé, s'ajoutent continuellement au profil du sol.

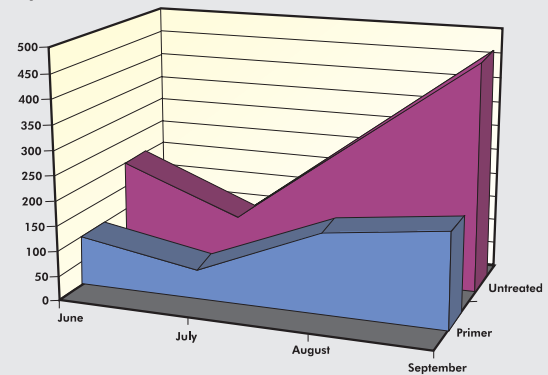
Dans la mesure où aucun surfactant pour le sol n'est ajouté dans le cadre d'une stratégie à long terme, on verra l'hydrophobicité se développer dans ces zones. De ce fait, vous devez procéder à des applications supplémentaires sous peine de perdre votre gazon.

Utilisé tous les mois, Primer 6O4 traite les zones hydrophobes avant leur développement. Primer 6O4 s'accumule dans le profil du sol pendant toute la saison et permet le contrôle le plus complet et le plus constant de la qualité du gazon.

Infiltration dans un sol hydrophobe

(Guelph Turfgrass Institute)

Primer 6O4 maximise l'infiltration et facilite un déplacement plus constant de l'eau tout au long de la saison. Lors d'études réalisées à l'Université de Guelph, les chercheurs ont démontré que l'utilisation mensuelle de Primer 6O4 améliorerait l'infiltration de l'eau dans les sols traités. Primer 6O4 donne des temps d'infiltration moindres comparativement aux sols non traités. Lorsque l'infiltration devint vraiment difficile, en septembre, les sols traités avec Primer absorbèrent tout de même l'eau sans problème.



Comparaison des performances au niveau de la profondeur

(Georgia 2001)

Une réduction de l'hydrophobicité plus en profondeur dans le profil du sol permet à l'eau de se déplacer plus profondément dans la zone racinaire. Comparativement à un contrôle non traité, Primer 6O4 a réduit considérablement l'hydrophobicité plus en profondeur dans la zone racinaire. L'efficacité du produit concurrent " C " était visible au début de l'étude, mais diminua par la suite. Primer 6O4 a continué à agir plus en profondeur vers la fin de la saison, permettant aux sols de laisser pénétrer l'eau plus profondément.

