



Accélérez la Croissance de vos Boutures de Poinsettia



Vous verrez une différence immédiate.

Une fois plantées, les boutures de poinsettia mettent de nombreuses heures, même avec la brumisation appropriée, à retrouver l'humidité perdue durant leur manipulation. Il s'agit de prodiguer aux feuilles le degré approprié d'humidité. Un degré qui soit suffisant à l'enracinement, mais non excessif, ce qui occasionnerait des problèmes. S'ajoute à ce défi la surface cireuse des feuilles, sur laquelle l'eau perle plutôt que de constituer une mince couche d'humidité constante.

Facile d'emploi.

Des résultats qui vous feront épargner travail et argent.

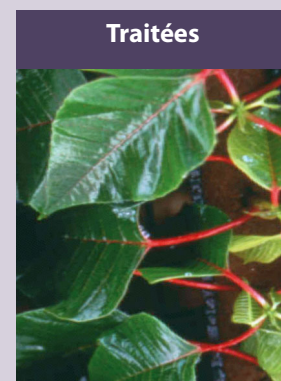
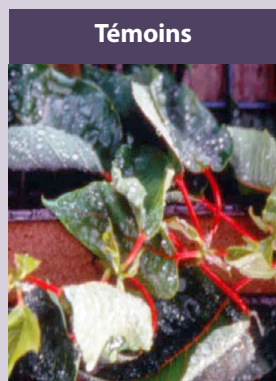
Mélanger 25ml d'AquaGro 2000 L dans 100 litres d'eau. Pulvériser les boutures fraîchement plantées immédiatement après la plantation. Commencer la brumisation comme d'habitude. Il n'est pas absolument nécessaire d'obtenir une brume fine. AquaGro 2000 L transformera les gouttes en une mince couche dès que l'eau atteindra les feuilles traitées. Si, après dix jours, les plantes ne peuvent être retirées de la brumisation ou si le temps n'est pas favorable, repulvériser les boutures en utilisant la même solution d'AquaGro 2000 L.



AquaGro 2000 L vous permet d'abrégé ce temps d'attente et d'accélérer l'enracinement de vos boutures. Après avoir trempé dans une solution d'AquaGro 2000 L ou après en avoir été pulvérisées, les boutures deviendront raides et turgides en l'espace de 45 à 60 minutes. Au lieu de voir l'eau perler sur les feuilles, vous constaterez que celles-ci sont enduites d'une mince couche d'eau qui sera absorbée rapidement et efficacement par les stomates des feuilles.

Une recherche effectuée à l'Université de l'Ohio a confirmé les bienfaits des surfactants sur les boutures.*

- Les boutures de poinsettia ont pris racine 2½ jours plus tôt que les boutures témoins.
- Plus de 95% des boutures traitées ont survécu, contrairement à un résultat de 78% pour les boutures témoins.
- Les boutures traitées présentent un taux de densité racinaire considérablement plus élevé que les boutures témoins.



*Source : Rapport de recherche de l'Université de l'Ohio intitulé « Effects of AquaGro® on the Establishment of Rooted Cuttings. »